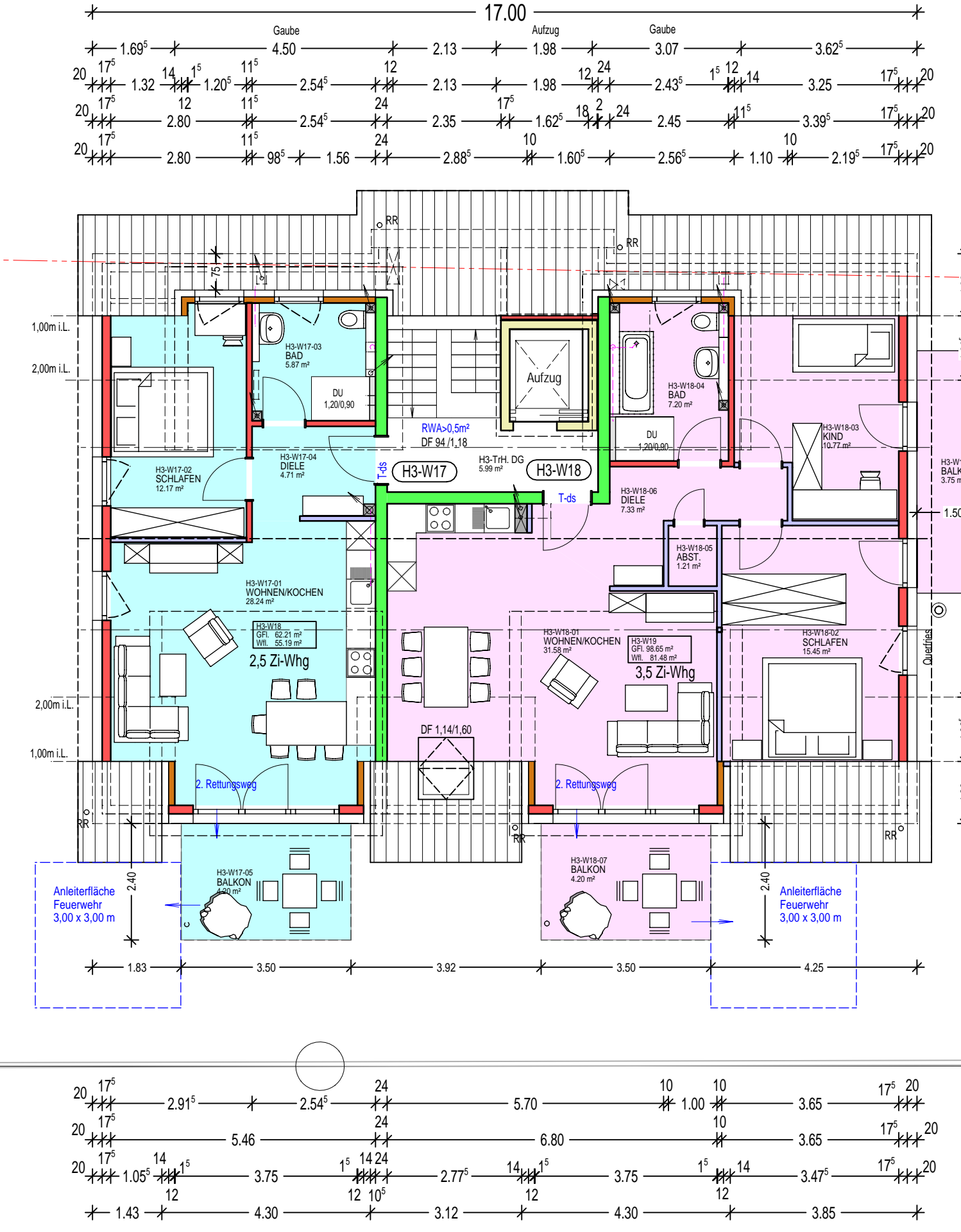
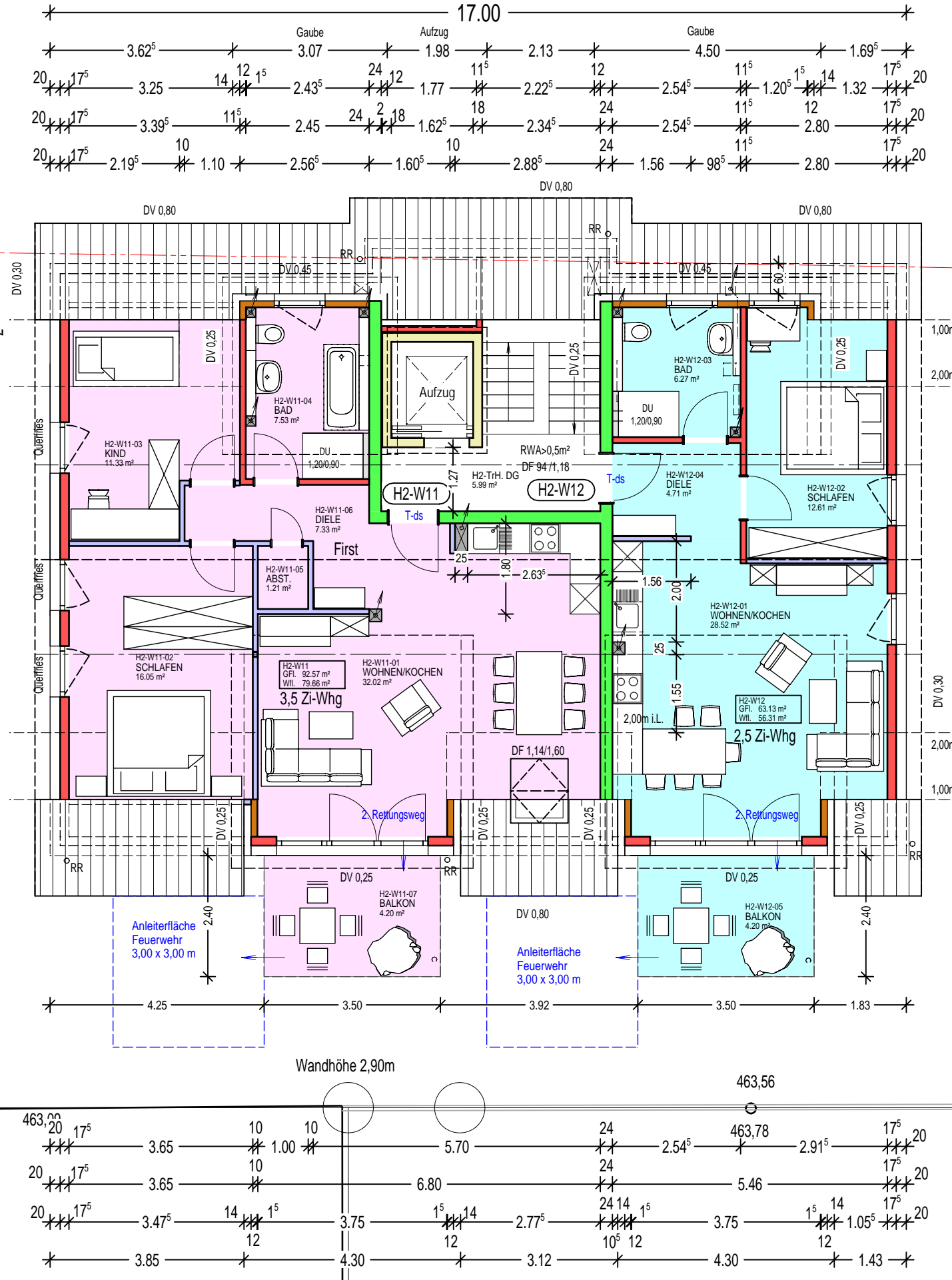
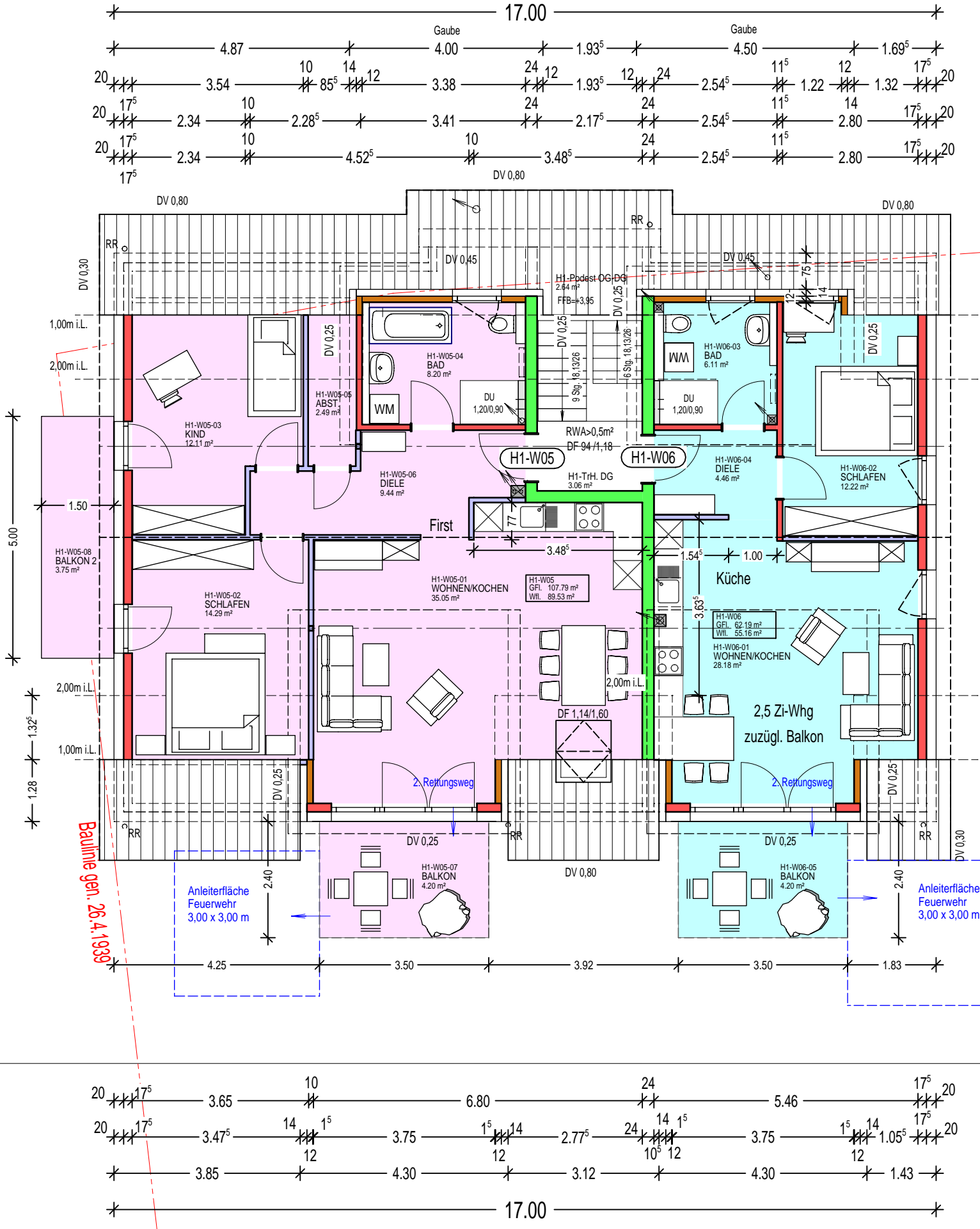


Kabelschrank

Stromleitung

Kilbergweg



DACHGESCHLOSS

BAUGESUCH / DECKBLATT Maßstab: 1:100

BAUVORHABEN:
 Erstellung von 3 MFH (17 WE + 1 GE) mit Garagen im UG
 sowie Stellplätze für Fahrräder und PKW
 Stehelinstraße, Flst.Nr. 4587/1 - 4587/3
 72108 Rottenburg- Ergenzingen

BAUHERR:
 BTM-Wohnbau GmbH
 Brandenburger Str. 3
 72108 Rottenburg- Ergenzingen

Bauherr, den 11.09.2018

Dipl.-Ing. (FH)
B. Lohmiller
 Ingenieurbüro für Bauwesen

Planverfasser, den 11.09.2018
 geändert, den 21.11.2018

Rottenburger Str. 19 72181 Starzach-Börstingen
 Tel.: 07457 / 91981 Fax.: 07457 / 91982

H/B = 297 / 900 (0.27m²)

Allplan 2011