

# Bemusterung

## Apartment-Komplex Heuberger-Tor-Weg

Die Bemusterung dient als Anlage zur Baubeschreibung.

Die Abbildungen dienen als Beispielabbildungen der ausgewählten Einrichtung.

# Sanitär

## Deutsche Hersteller

**Villeroy&Boch**

[www.villeroy-boch.de](http://www.villeroy-boch.de)



**Grohe**

[www.grohe.de](http://www.grohe.de)



## Waschtisch

**Villeroy & Boch**  
**- O.Novo -**

Breite 50 cm



**WC**

**Villeroy & Boch**  
**- O.Novo -**

**Wand-Tiefspülklosett**  
**spülrandlos**



**Waschtischmischer**

**Grohe**  
**- BauEdge -**



## **Thermostat-Brausebatterie**

**Grohe  
- Grohtherm 800 -**

**Grohe "EcoJoy" Wassersparfunktion**



### **Sonstiges:**

**Betätigungsplatte 2-Mengenspülung / Spül-Stopp weiß (Geberit)**

**Spiegelschrank 50cm mit LED Beleuchtung**

**Passende Klobrille und -deckel**

**Flache Duschtasse 90x90 cm**

**Duschkabine Eckeinstieg mit Doppelfalttüren (Duschwelten)**

**Handtuchdoppelstange**

**Klopapierhalter mit Deckel**

**Klobürstenhalter mit Bürste**

# Innentüren

In Zusammenarbeit mit **Dieterle Wohnideen**

[www.dieterle-wohnideen.de](http://www.dieterle-wohnideen.de)



**Türen vom deutschen Hersteller Astra**  
**Farbe: weiß**  
**Wohnungseingangstüre mit Absenkdichtung**  
**Drückergarnituren in Edelstahl**  
**Überhohe Wohnungseingangs- und Innentüren**



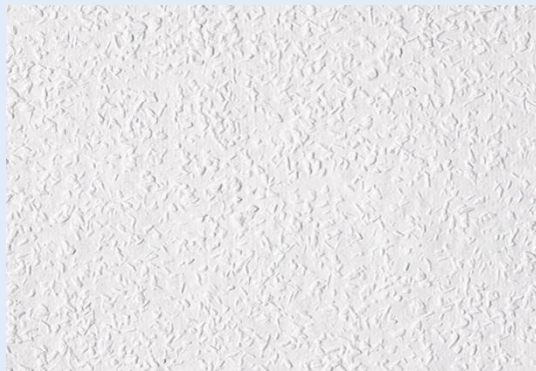
# Malerarbeiten

In Zusammenarbeit mit Maler Beck

[www.maler-beck.de](http://www.maler-beck.de)



**Wohnbereich: Raufasertapete mittlere Struktur weiß**  
**Bäder: Rollputz 0,6mm Körnung weiß**



# Elektro-Ausstattung

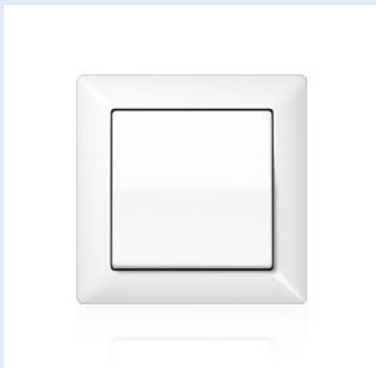
Deutscher Hersteller

**Jung**

[www.jung.de](http://www.jung.de)

**JUNG**

**Serie Jung AS 500**  
**Farbe: alpinweiß**



# Lampen

In Zusammenarbeit mit Elektro Stürz

[www.elektro-stuerz.de](http://www.elektro-stuerz.de)



**ELEKTRO STÜRZ**  
ELEKTRISCHE ANLAGEN

**Bad Feuchtraumleuchte LED und Spiegelleuchte LED**

**Diele Deckenleuchte LED**

**Studio 3-fach Strahler LED**

**Balkon/Terrasse "Up-and-down-Light" LED**





# Vinyl-Boden

In Zusammenarbeit mit **Dieterle Wohnideen**

[www.dieterle-wohnideen.de](http://www.dieterle-wohnideen.de)



**Vinylböden vom deutschen Hersteller Parador**  
**Sie können aus verschiedenen Designs auswählen**  
**Sockelleisten passend zu Bodenoptik**  
**Trittschall aus Kork**  
**Übergangprofile Edelstahl**

**PARADOR**

[www.parador.de](http://www.parador.de)

# Fliesen und Balkon- / Terrassenplatten

In Zusammenarbeit mit **Markus Baur – Fliesen & Natursteine**



[www.markus-baur.de](http://www.markus-baur.de)

**Hochwertige Fliesen im Format 30x60 cm  
Fliesenränder in Kunststoff farblich angepasst**

**Ablageflächen mit Bodenfliesen**

**Wandfliesen in weiß glänzend**

**Bei den Bodenfliesen können Sie aus verschiedenen Designs auswählen**

# Balkon - / Terrassenplatten

**Format 60x60 cm**  
**Frostsicher im Kiesbett verlegt**



Auf den Bildern gezeigtes Format 40x80 cm

# Küchen und Möbel

In Zusammenarbeit mit **Möbel Renz**

[www.renz-moebel.de](http://www.renz-moebel.de)



**Küchen/Möbel vom deutschen Hersteller Röhr-Bush**  
**Küchen/Möbel überwiegend in weiß mit Akzentfarbe**  
**Sie können aus verschiedenen Akzentfarben auswählen**

**Küchenzeile mit Geschirrspüler**

**E-Geräte Energie-Effizienz A++ (Exquisit)**

**Funktionsbett (Sofa, Einzel- und Doppelbett)**

**rohr**® Raum | Gefühl | Erlebnis

[www.roehr-bush.de](http://www.roehr-bush.de)

# Beispiele aus ähnlichen Objekten



# Beispielvisualisierungen **Heuberger-Tor-Weg** (vom Möbelhersteller)



# Funktionsbett



**rohr**® Raum | Gefühl | Erlebnis

**Inklusive 2 Matratzen**  
**Strapazierfähiger Bezugsstoff in anthrazit**  
**Schubkasten als Stauraum**

# Design-Variante 1

Fliesen: **Nolita**

Akzent: **Eiche Camara**

Boden: **Eiche Studioline geschliffen, Format: Diele**



Möbelakzent Camara

Die Muster können Sie bei der Notarbearkundung oder bei uns im Büro anschauen

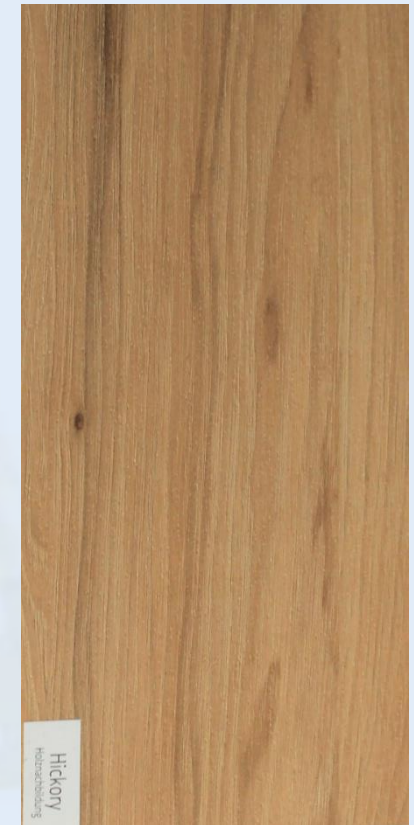


# Design-Variante 2

Fliesen: **Midtown**

Akzent: **Eiche Hickory**

Boden: **Eiche Natur, Format: Diele**



Möbelakzent Hickory

Die Muster können Sie in Original bei der Notarbearkundung oder bei uns im Büro einsehen

# Design-Variante 3

Fliesen: **Nolita**

Akzent: **Eiche grau**

Boden: **Wildapfel (mit Struktur), Format: Diele**



Vinylboden Wildapfel mit Struktur

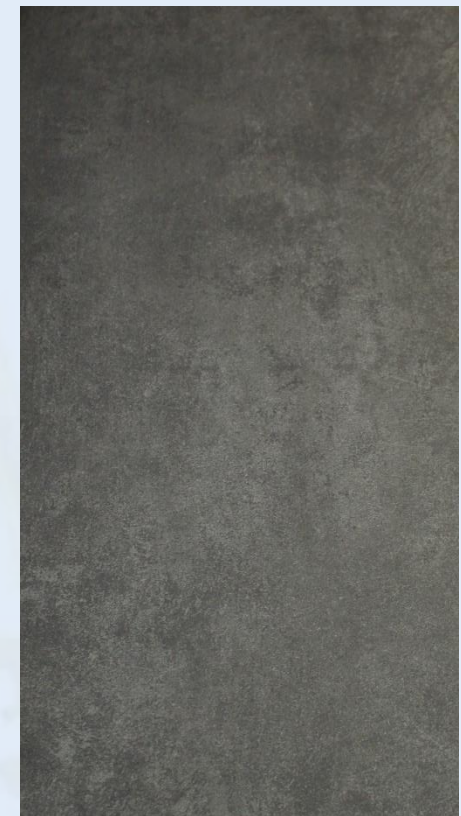
Die Muster können Sie in Original bei der Notarbearkundung oder bei uns im Büro einsehen

# Design-Variante 4

Fliesen: **Nolita**

Akzent: **Anthrazit**

Boden: **Eiche Memory Natur, Format: Diele**



Fliese Nolita

Die Muster können Sie in Original bei der Notarbearkundung oder bei uns im Büro einsehen

# Design-Variante 5

Fliesen: **Tribeca**

Akzent: **Passend zu allen Designs**

Boden: **Mineral Grey (Betonoptik), Format: "Fliese" 30x60 cm**



Vinylboden Mineral Grey

Die Muster können Sie in Original bei der Notarbearkundung oder bei uns im Büro einsehen

# Design-Variante 6

Fliesen: **Soho**

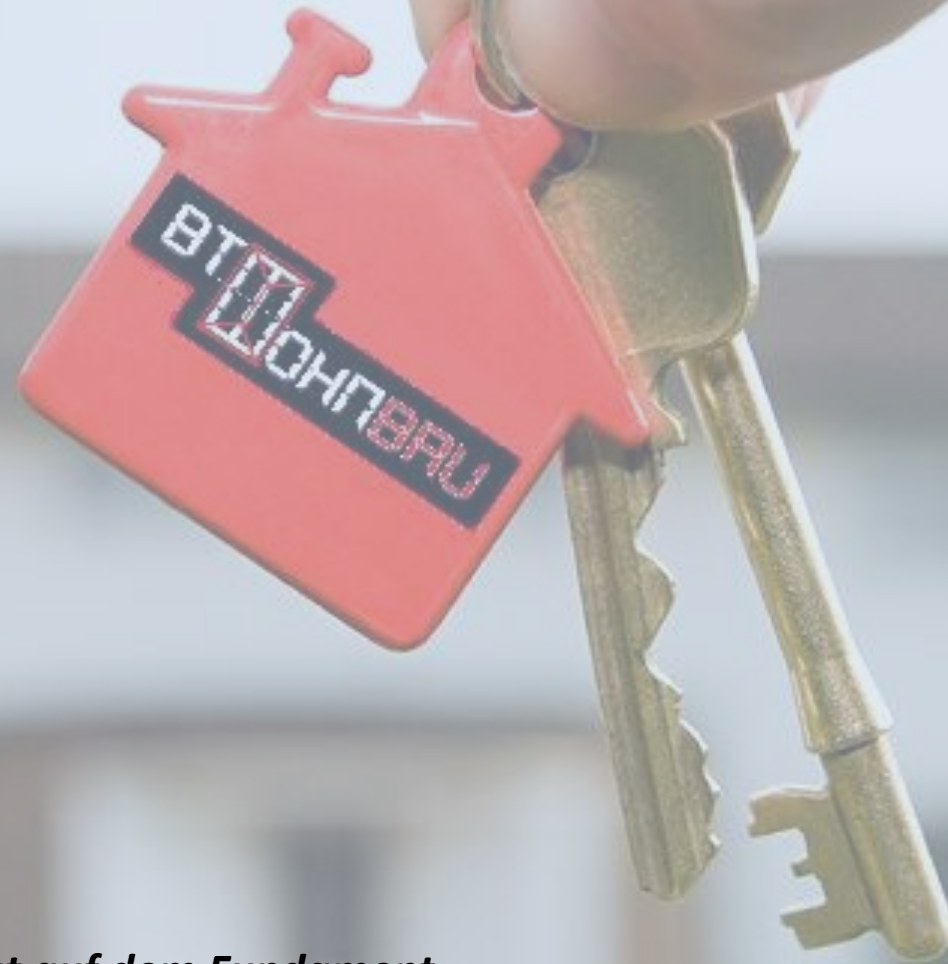
Akzent: **Passend zu allen Designs**

Boden: **Mineral Black (Betonoptik), Format: "Fliese" 30x60 cm**



Vinylboden Mineral Black

Die Muster können Sie in Original bei der Notarbearkundung oder bei uns im Büro einsehen



***Moderne Wohnungen, gebaut auf dem Fundament  
von über drei Jahrzehnten Projektentwicklungs- und  
Baukompetenz nach neuesten Energiestandards***